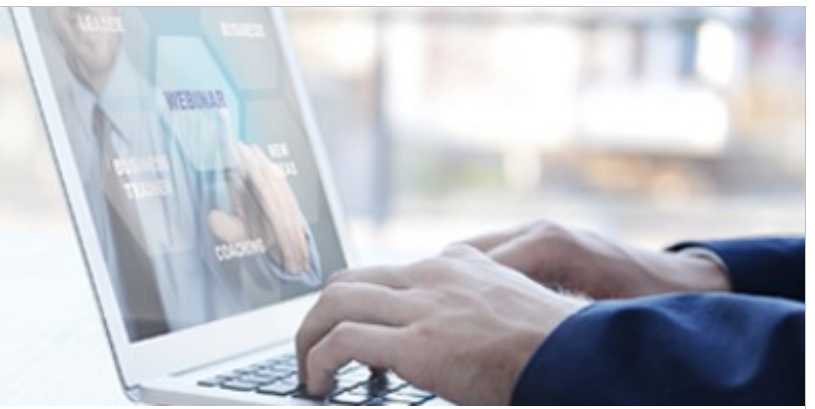


## Videoconferenze LIVE

La Formazione direttamente dal tuo PC



### LA FISCALITA' DEGLI ENTI ECCLESIASTICI

**Diretta: 16.06.2026 ore 09:30 – 12:30**

Relatore: Prof. Avv. Mario Tocci

**Prezzo: € 110,00 + iva 22%**

Gli enti ecclesiastici sono numerosi e soggiacciono a precisi regimi normativi in materia di imposte dirette ed indirette.

Il presente seminario si prefigge di illustrare chiaramente le regole e gli aspetti problematici di tali regimi normativi.

#### **Argomenti:**

- Inquadramento giuridico degli enti ecclesiastici
- Le imposte dirette
- Le imposte indirette
- Le imposte locali

#### **Programma:**

09.15 – 09.30 Collegamento

09.30 – 12.30 Relazione e risposte a quesiti

## Evento Accreditato:

Consente di maturare n. 3 CFP per ODCEC (C 9.4) - Non accreditato per i Consulenti del lavoro

L'evento consente di maturare crediti formativi in relazione al tempo di connessione alla piattaforma, rilevato automaticamente all'ingresso e all'uscita dall'aula.

Le videoconferenze si possono seguire in **diretta il giorno fissato**, inoltre, sono visionabili in **differita dal giorno successivo della diretta per 6 mesi con conseguimento dei crediti formativi**.

**Prezzo:**

**€ 110,00 + iva 22%**

## Come iscriversi:

Le iscrizioni potranno essere effettuate direttamente sul **nostro sito internet** [www.lalentesulfisco.it](http://www.lalentesulfisco.it) nella sezione Formazione oppure compilando il coupon e inviandolo via email all'indirizzo [lalentesulfisco@alservizi.it](mailto:lalentesulfisco@alservizi.it) unitamente alla copia del bonifico bancario intestato a:

**A.L. SERVIZI SRL**

BPER BANCA - IT78PO538752960000042268014

**A.L. Servizi s.r.l** – Sede legale Via San Pio V n. 27 – 10125 Torino Reg. imprese di Torino n. Rea 1144054

Sede Operativa e uffici: Via Bergamo n. 25 24035 Curno (BG) - P.IVA e C.F 10565750014

Tel. 035 -43.762.62

Email: [lalenteformazione@alservizi.it](mailto:lalenteformazione@alservizi.it)

[www.lalentesulfisco.it](http://www.lalentesulfisco.it)